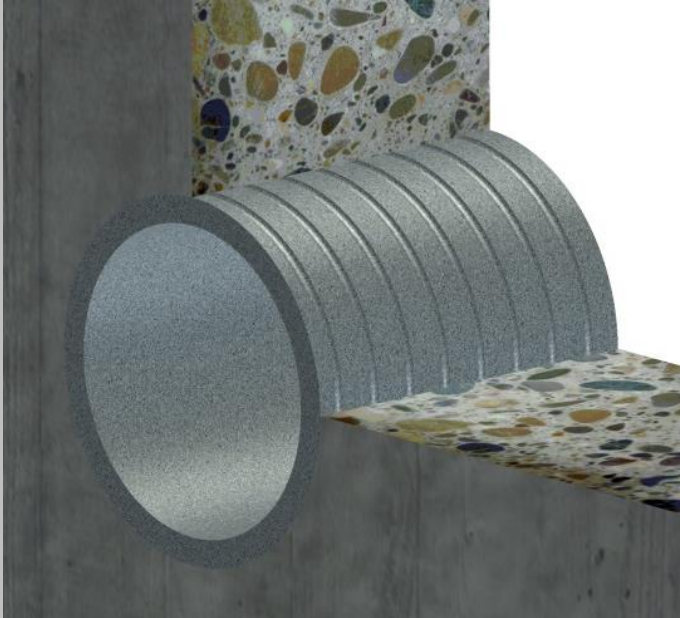


Produktdatenblatt

FU-FZ/(A)/(G)/U(L)

Faserzement Futterrohr

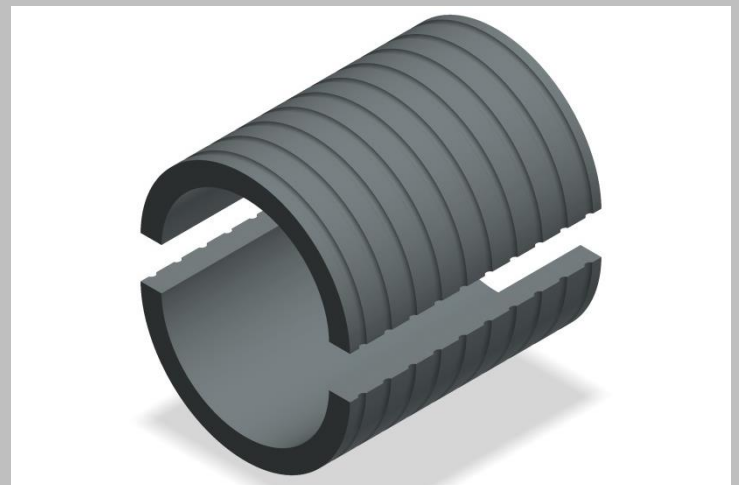


Vorteile und Nutzen:

- Einsatz in noch zu erstellenden Bauwerken oder Bauwerksteilen aus WU-Beton (Weiße Wanne)
- Der Innendurchmesser (A) entspricht exakt dem Nenndurchmesser
- homogene Verbindung zum Beton, verstärkt durch die Spezial-Rillung
- Ausdehnungskoeffizient des Materials entspricht dem von Beton
- Abdichtung durchgeführter Rohre und Kabel erfolgt mit einer Gummi-Press-Dichtung oder einer Ring-Raum-Dichtung (nicht inkl.)

Technische Details:

- Wasserdicht bis 5 bar
- Für WU Beton Beanspruchungsklasse 1, 2 und Doppelwandelemente geeignet
- Für nichtdrückendes und drückendes Wasser
- als geteilte Variante erhältlich **FU-FZ(A)/G/U(L)** mit Dichtmittel und Edelstahl-Spannbändern
- Standardwandstärken bei \varnothing 80-800 mm 1200 bei \varnothing 900-1400 mm bei 1000 mm



Werkstoffangaben:

Faserzement (asbestfrei)

Prüfnachweis:

MFPA Leipzig Dichtheitsprüfung

Produktdatenblatt

FU-FZ/(A)/(G)/U(L)

Faserzement Futterrohr



Kabel- und Rohrdurchführungen

Varianten:

Produktname	Längen
FU-FZ/80/(G)/U(L)	bis 1200 mm
FU-FZ/100/(G)/U(L)	bis 1200 mm
FU-FZ/125/(G)/U(L)	bis 1200 mm
FU-FZ/150/(G)/U(L)	bis 1200 mm
FU-FZ/200/(G)/U(L)	bis 1200 mm
FU-FZ/250/(G)/U(L)	bis 1200 mm
FU-FZ/300/(G)/U(L)	bis 1200 mm
FU-FZ/350/(G)/U(L)	bis 1200 mm
FU-FZ/400/(G)/U(L)	bis 1200 mm
FU-FZ/450/(G)/U(L)	bis 1200 mm
FU-FZ/500/(G)/U(L)	bis 1200 mm
FU-FZ/600/(G)/U(L)	bis 1200 mm
FU-FZ/700/(G)/U(L)	bis 1200 mm
FU-FZ/800/(G)/U(L)	bis 1200 mm
FU-FZ/900/(G)/U(L)	bis 1000 mm
FU-FZ/1000/(G)/U(L)	bis 1000 mm
FU-FZ/1100/(G)/U(L)	bis 1000 mm
FU-FZ/1200/(G)/U(L)	bis 1000 mm
FU-FZ/1300/(G)/U(L)	bis 1000 mm
FU-FZ/1400/(G)/U(L)	bis 1000 mm