

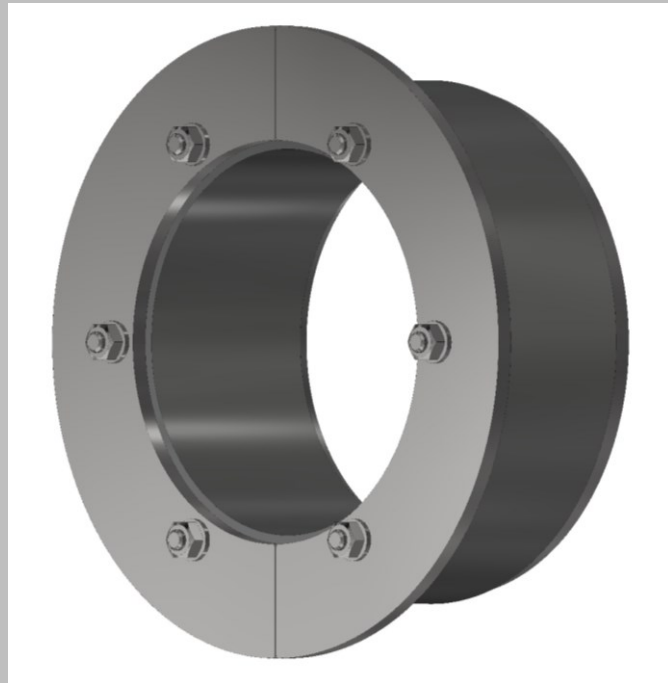
# Produktdatenblatt

GPD(A)/(G)/(30/60)/F/V2A/EPDM  
1x(D)

Gummi-Press-Dichtung mit überdeckendem Flansch



Kabel- und Rohrdurchführungen



## Vorteile und Nutzen:

- durch den Flansch ist eine Fixierung gegeben
- Einfache Montage durch passgenaue Abmessungen
- Langlebige und zuverlässige Abdichtung von Kabeln und Röhren auch bei hohen Lastfällen (10 m Wassersäule)
- In geteilter Variante auch für die nachträgliche Montage möglich
- Radondichtheit
- Einsatz in Kernbohrungen innerhalb einer Betonkonstruktion aus WU-Beton Beanspruchungsklasse 1 und 2 oder bauseitiges Futterrohr

## Technische Details:

- Gas- und wasserdicht
- Gummironde mit 30 mm für nichtdrückendes Wasser
- Gummironde mit 60 mm für drückendes Wasser
- Verpressen des Gummis durch Anziehen der Spannmuttern
- Auch als geteilte Variante lieferbar  
**GPD(A)/G/(30/60)/F/V2A/EPDM  
1x(D)**
- geteilte Variante mit Wechseleinsatz bestückbar

## Werkstoffangaben:

Metallpressplatten/Metallflansch (V2A oder V4A),  
Gummi-Ronde (EPDM), Gewindebolzen und Muttern  
(V2A oder V4A)

## Prüfnachweise:

- Geprüft nach FHRK-Standard 20/30/40/60 für drückendes Wasser
- Druckprüfung LGA Nürnberg für die GPD150/G/60/V2A/EPDM



# Produktdatenblatt

GPD(A)/(G)/(30/60)/F/V2A/EPDM

1x(D)

Gummi-Press-Dichtung mit überdeckendem Flansch



Kabel- und Rohrdurchführungen

## Varianten:

Produktname	Kernbohrungs oder Futterrohr Innendurchmesser* [DN in mm]	Flanschaußendurchmesser* [mm]
GPD50/(G)/(30/60)/F/V2A/EPDM 1x(D)	50	70
GPD80/(G)/(30/60)/F/V2A/EPDM 1x(D)	80	105
GPD100/(G)/(30/60)/F/V2A/EPDM 1x(D)	100	125
GPD125/(G)/(30/60)/F/V2A/EPDM 1x(D)	125	150
GPD150/(G)/(30/60)/F/V2A/EPDM 1x(D)	150	180
GPD200/(G)/(30/60)/F/V2A/EPDM 1x(D)	200	240
GPD250/(G)/(30/60)/F/V2A/EPDM 1x(D)	250	290
GPD300/(G)/(30/60)/F/V2A/EPDM 1x(D)	300	340
GPD350/(G)/(30/60)/F/V2A/EPDM 1x(D)	350	390
GPD400/(G)/(30/60)/F/V2A/EPDM 1x(D)	400	440
GPD450/(G)/(30/60)/F/V2A/EPDM 1x(D)	450	490
GPD500/(G)/(30/60)/F/V2A/EPDM 1x(D)	500	550
GPD600/(G)/(30/60)/F/V2A/EPDM 1x(D)	600	650
GPD700/(G)/(30/60)/F/V2A/EPDM 1x(D)	700	750

\*individuelle Durchmesser  
möglich

\*Standardmaße