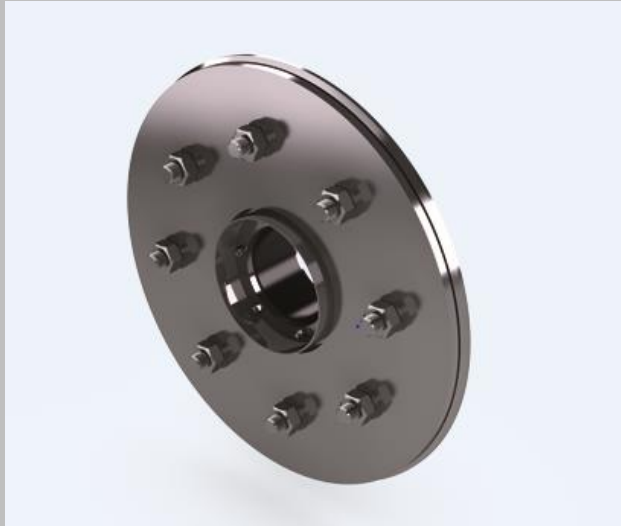


Produktdatenblatt

GPD(A)/(G)/60/F+L/W2/V2A/EPDM
(Z)x(D)

Gummi-Press-Dichtung 2-lagig mit Fest- und Losflansch



Vorteile und Nutzen:

- Hohe Flexibilität durch individuelle Belegung der GPD
- Einfache Montage durch passgenaue Abmessungen
- Einsatz in Kernbohrungen innerhalb einer Betonkonstruktionen aus WU-Beton Beanspruchungsklasse 1 und 2 oder bauseitiges Futterrohr
- DIN gerechte Abdichtung nach DIN 18533 W2 für drückendes Wasser
- Geeignet für bahnenförmige Abdichtungsstoffe, flüssig zu verarbeitende Abdichtungsstoffe (KMB, PMBC) mit Vlies (Schwarze Wanne) und Frischbetonverbundfolie ggf. mit geeignetem Dichtkleber

Technische Details:

- gas- und wasserdicht für drückendes Wasser
- Gummironde 2-lagig mit 60 mm
- Verpressen des Gummis durch Anziehen der Spannmuttern
- Für drückendes Wasser (W2) mit 10 mm Flanschdicke und M20 Bolzen
- 160 mm umlaufender Festflansch und 150 mm umlaufender Losflansch aus Stahl
- **die geteilte Variante wird in Anlehnung an DIN 18533 gefertigt!**



Werkstoffangaben:

Metallpressplatte (V2A oder V4A), Fest- und Losflansch (V2A, V4A oder verzinkt), Gummi-Ronde (EPDM), Gewindebolzen und Muttern (V2A oder V4A)

Prüfnachweise:

Geprüft nach FHRK-Standard 20/30/40/60 für drückendes Wasser

Variante:

Produktname	Beschreibung
GPD(A)/(G)/60/F+L/W2/V2A/EPDM (Z)x(D)	(Z) = Anzahl der Bohrungen (D) = Außendurchmesser des Kabel- oder Rohrs (G) = wenn geteilte Variante gewünscht