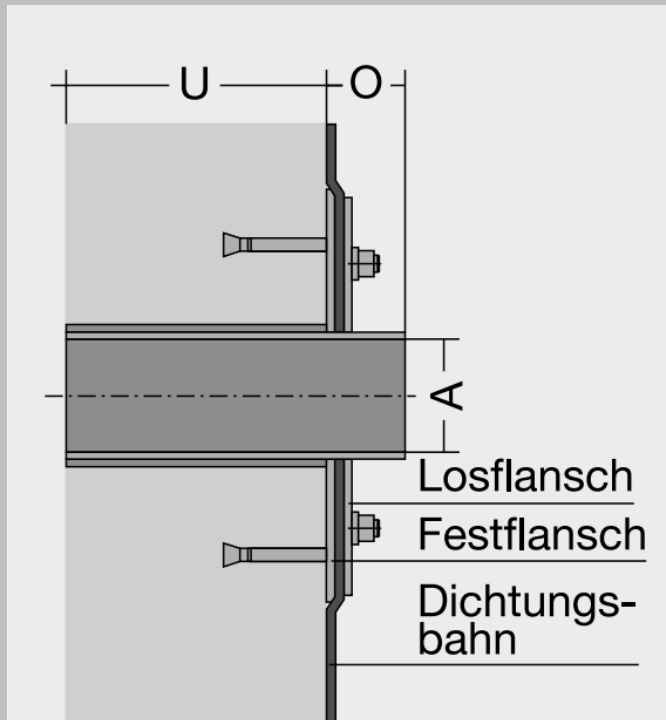


# Produktdatenblatt

## FU-NA/F+L/W2/(A)/O(L)/U(L)/V2A

Futterrohr mit Fest- & Losflansch zum Andübeln mit Ober- und/oder Unterlänge



### Vorteile und Nutzen:

- Produkt für den nachträglichen Einbau
- Der Innendurchmesser (A) entspricht exakt dem Nenndurchmesser
- Abdichtung durchgeführter Rohre und Kabel erfolgt mit einer Gummi-Press-Dichtung oder einer Ring-Raum-Dichtung (nicht inkl.)
- Stahlausführung für hohe statische Belastungen
- DIN gerechte Abdichtung nach DIN 18533 W2 für drückendes Wasser
- Geeignet für bahnenförmige Abdichtungsstoffe als auch flüssig zu verarbeitende Abdichtungsstoffe mit Vlies (Schwarze Wanne)

### Technische Details:

- gas und wasserdicht mit geeignetem Dichtelement (GPD, GPD-ZS, RRD, RRD-WR)
- Für WU Beton Beanspruchungsklasse 1, 2
- Für drückendes Wasser (W2) mit 10 mm Flanschdicke und M20 Bolzen
- 160 mm umlaufender Festflansch und 150 mm umlaufender Losflansch aus Stahl
- Oberlänge Standard 80 mm
- Varianten mit Oberlänge auch geteilt lieferbar  
**FU-NA/F+L/G/W2/(A)/O(L)/U(L)/V2A**



### Werkstoffangaben:

Metallfutterrohr/Fest-Losflansch sind komplett aus V2A, V4A oder verzinkt

# Produktdatenblatt

## FU-NA/F+L/W2/(A)/O(L)/U(L)/V2A

Futterrohr mit Fest- & Losflansch zum Andübeln  
mit Ober- und/oder Unterlänge



### Varianten:

Produktbezeichnung	Øa-Festflansch	Øa-Losflansch
FU-NA/F+L/W2/100/O(L)/U(L)/V2A	425	415
FU-NA/F+L/W2/125/O(L)/U(L)/V2A	450	440
FU-NA/F+L/W2/150/O(L)/U(L)/V2A	475	465
FU-NA/F+L/W2/200/O(L)/U(L)/V2A	525	516
FU-NA/F+L/W2/250/O(L)/U(L)/V2A	575	566
FU-NA/F+L/W2/300/O(L)/U(L)/V2A	627	617
FU-NA/F+L/W2/350/O(L)/U(L)/V2A	677	668
FU-NA/F+L/W2/400/O(L)/U(L)/V2A	727	717
FU-NA/F+L/W2/450/O(L)/U(L)/V2A	777	769
FU-NA/F+L/W2/500/O(L)/U(L)/V2A	827	819

**UGA SYSTEM-TECHNIK GmbH & Co. KG**  
Heidenheimer Str. 80 – 82, 89542 Herbrechtingen  
Tel. +49 7324 9696-0, Fax +49 7324 9696-96  
E-Mail: [info@uga.eu](mailto:info@uga.eu), Internet: [www.uga.eu](http://www.uga.eu)

Unsere Angaben beruhen auf derzeit technischen Erkenntnissen.  
Technische Änderungen vorbehalten. Wegen der Fülle an möglichen  
Einflüssen bei der Montage und Anwendung befreien unsere Angaben  
Verarbeiter und Anwender nicht von eigenen Versuchen und Prüfungen.  
Für alle UGA-Produkte gelten die entsprechenden Montageanleitungen.