

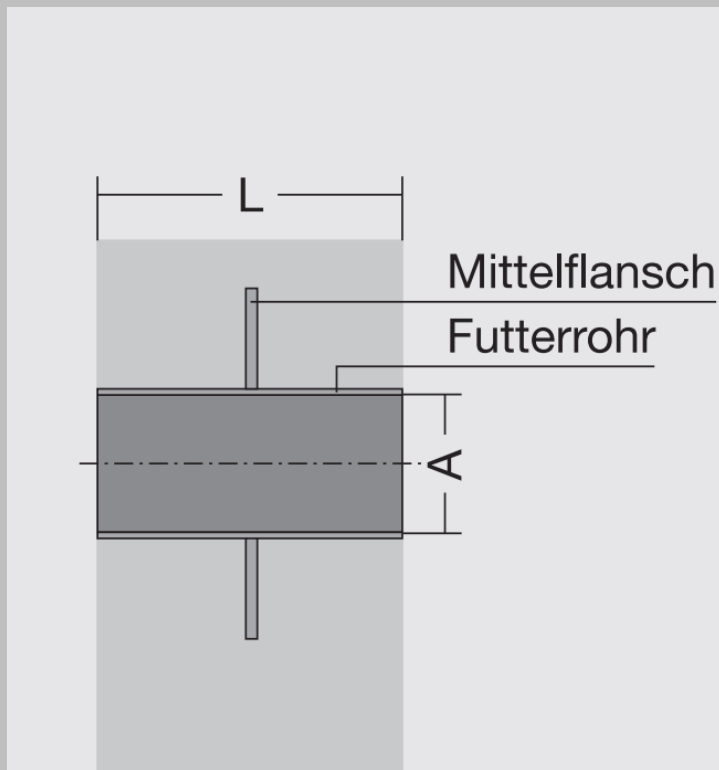
Produktdatenblatt

FU/(A)/U(L)/V2A

Edelstahl Futterrohr



Kabel- und Rohrdurchführungen



Vorteile und Nutzen:

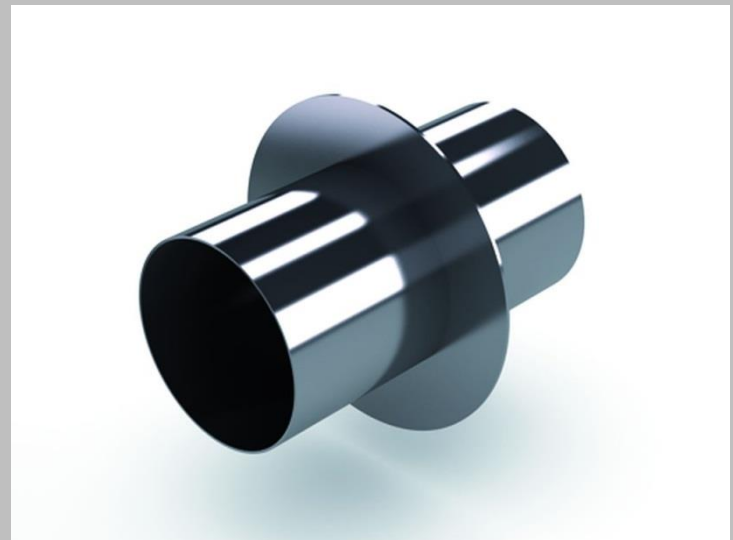
- Einsatz in noch zu erstellenden Bauwerken oder Bauwerksteilen aus WU-Beton (Weiße Wanne)
- Der Innendurchmesser (A) entspricht exakt dem Nenn Durchmesser
- Abdichtung durchgeführter Rohre und Kabel erfolgt mit einer Gummi-Press-Dichtung oder einer Ring-Raum-Dichtung
- einfache Montage durch schalungsbündigen Einbau
- Stahlausführung für hohe statische Belastungen
- Auslieferung mit zwei PE-Verschlussdeckeln, damit beim Betonieren keine Betonmilch in das Futterrohr dringen kann

Technische Details:

- gas und wasserdicht
- Für WU Beton Beanspruchungsklasse 1, 2
- Für nichtdrückendes und drückendes Wasser
- 100 mm umlaufend Mittelflansch aus Stahl

Werkstoffangaben:

Metallfutterrohr komplett aus V2A, V4A oder verzinkt, Verschlussdeckel aus PE



Produktdatenblatt

FU/(A)/U(L)/V2A

Edelstahl Futterrohr



Kabel- und Rohrdurchführungen

Varianten:

Produktname	Wandstärke / Unterlänge U(L)
FU/80/U(L)/V2A	bis 1500 mm
FU/100/U(L)/V2A	bis 1500 mm
FU/125/U(L)/V2A	bis 1500 mm
FU/150/U(L)/V2A	bis 1500 mm
FU/200/U(L)/V2A	bis 1500 mm
FU/250/U(L)/V2A	bis 1500 mm
FU/300/U(L)/V2A	bis 1500 mm
FU/350/U(L)/V2A	bis 1500 mm
FU/400/U(L)/V2A	bis 1500 mm
FU/450/U(L)/V2A	bis 1500 mm
FU/500/U(L)/V2A	bis 1500 mm
FU/600/U(L)/V2A	bis 1500 mm
FU/700/U(L)/V2A	bis 1500 mm
FU/800/U(L)/V2A	bis 1500 mm
FU/900/U(L)/V2A	bis 1500 mm
FU/1000/U(L)/V2A	bis 1500 mm
FU/1100/U(L)/V2A	bis 1500 mm
FU/1200/U(L)/V2A	bis 1500 mm
FU/1300/U(L)/V2A	bis 1500 mm